



2D-Vision-Code-Reader

ELCR 4840

- Drehlagenunabhängige Detektion von Codes in 2 separaten Fenstern
- Detektionsrate 60 Zeichen/sec
- Lesefenster 48x40 mm
- Einfache und schnelle Inbetriebnahme

Merkmale:

- 640 x 480 Pixel
- Arbeitsabstand 100 mm +/-10 mm (48 mm x 40 mm Sichtfenster)
- Stand-alone Betrieb
- Integrierte Beleuchtung
- Festoptik
- Codelesung in 360°
- 2 digitale Eingänge
- 3 digitale Ausgänge
- 5 Schaltausgänge
- 1 Stromausgang zur Ansteuerung von externer Beleuchtung
- RS 232/485 Schnittstelle
- Ethernet 10/100 Mbps Schnittstelle
- Einfache, bedienerfreundliche grafische Softwareoberfläche
- CE

Anwendungen:

- Lesen von 1D/2D Barcode
- Lesen von Data-Matrix ECC 200 - Code
- RSS - Codes
- Postal - Codes
- EAN/UPC - Codes
- Drehlageunabhängige Lesung
- Lesung auf Papier, Plastik, Stoff, Aluminium

Beschreibung

ELCR 4840 2D-Vision-Code-Reader

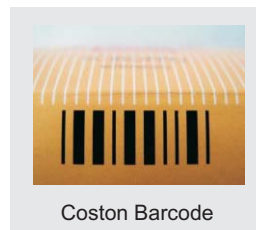
Artikel-Codes und Klarschrift flexibel und schnell erkennen und dokumentieren

Bei einem Arbeitsabstand von 100 mm und einem Sichtfenster von 48 x 40 mm erfasst der ELCR 4840 Zeichen und Barcodes drehlageunabhängig. Die Übermittlung der Codes erfolgt wahlweise über die serielle RS232/485 Schnittstelle oder über die 10/100 Mbps Ethernet-Verbindung

Lesbare Codes



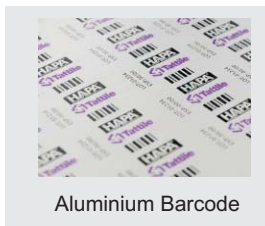
Leaflet Barcode



Coston Barcode



Label Barcode



Aluminium Barcode



2D Code Data Matrix



2D Code RSS Type

Anschlüsse

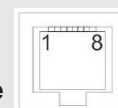
Pin Signal

- 1 + 24 V Versorgung
- 2 GND Versorgung
- 3 TxA
- 4 RxA
- 5 CTS
- 6 GND serial
- 7 RS485 A
- 8 RS485 B
- 9 + 24 V IN und OUT
- 10 Input 0
- 11 Input 1
- 12 Output 0
- 13 Output 1
- 14 Output 2
- 15 GND I/O

D-Sub 15-pin Buchse



Ethernet RJ45 8-pin Buchse

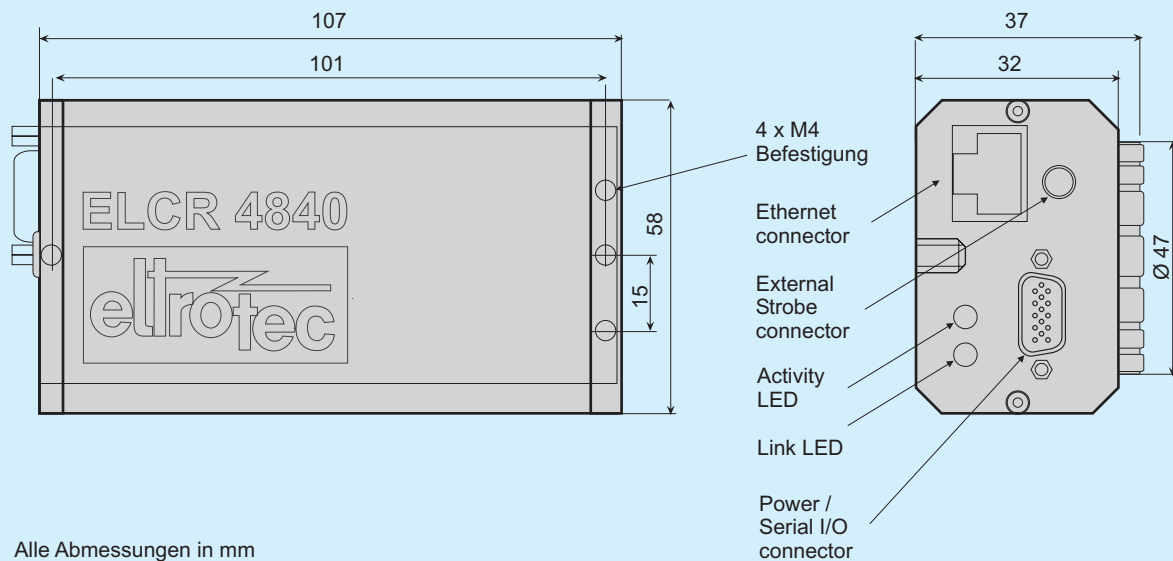


- | Pin | Signal |
|-----|--------|
| 1 | TX + |
| 2 | Tx - |
| 3 | Rx + |
| 4 | n.c. |
| 5 | n.c. |
| 6 | Rx - |
| 7 | n.c. |
| 8 | n.c. |

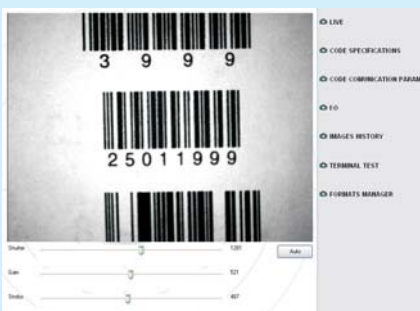
Technische Daten

Elektrische Daten	Versorgungsspannung	24 VDC +/- 10 % Restwelligkeit
	Leistungsaufnahme	typ. 3W
Umgebungsbedingungen	Betriebstemperatur	- 10 °C bis +50 °C
	Luftfeuchtigkeit	10 % bis 90 % rel. Feuchtigkeit (nicht kondensierend)
Kamera	Effektive Pixelzahl	640 x 480
	Chipgröße	1/2", CMOS (BW/Color)
	Shutter	20 µs bis 1,3 sec
	Detektionsrate	60 fps
	Bildrate	200 fps
Schutz	Schutzart	IP 52

Abmessungen



Software



- Im Live-Modus können Belichtungszeit, Verstärkung und die Beleuchtung automatisch oder über Schieberegler angepasst werden
- Im Code-Modus wird das Sichtfenster und der zu erkennende Code eingerichtet
- Im Kommunikationsfenster erfolgt die Schnittstellenzuweisung
- Im I/O-Menü können die Ein- und Ausgänge deklariert werden
- Unter "Image History" werden die letzten aufgenommenen Bilder zwischengespeichert

Bestellbezeichnung

Produkt	Artikelnummer
ELCR 4840 / 1B zur 2D-Barcode-Erkennung (B&W)	11013252
ELCR 4840 / 1C zur 2D-Barcode-Erkennung (Farbe)	11013253
ELCR 4840 / 2B zur OCR / OCV-Erkennung (B&W)	11013254
ELCR 4840 / 2C zur OCR / OCV-Erkennung (Farbe)	11013255
ELCR Power Kabel Versorgungsspannung und RS232, 5 m	11293256
ELCR Ethernet Kabel Standard Netzwerk Kabel, 5 m	11293257
ELCR Cross Ethernet Cross Ethernet Kabel, 5 m	11293258