



Mehrstellen - Farberkennungs - System Serie colorCONTROL MFA

- Selbstleuchter-, LEDs, Anzeige- und Farb-Prüfung mit Mehrstellen-Prüfsystem MFA
- Universelle Ankopplung von Lichtwellenleitern über Steckverbinder
- Flexibles Handling durch wechselbaren Lichtleiteradapter

Merkmale:

- Wahlweise bis zu 100 Lichtleiter adaptierbar
- Farbprüfung von Selbstleuchtern im HSI- und RGB-Farbraum
- Universelle Ankopplung von Lichtleiter über Steckverbinder
- Individuelle Anpassung der Lichtleiterkopplung
- Jede Meßstelle frei konfigurierbar auf Farbe, Intensität und Funktion
- Integration in Prüfablauf
- Gut-/Schlecht-Auswertung
- Ausgabe von HSI- und RGB-Werten über Ethernet
- Externer Trigger
- Wechselbarer Lichtleiteradapter
- Geeignet für PMMA (2 m) und Glas-Lichtleiter bis 5 m
- CE

Anwendungen:

- Mehrkanal-Farbunterscheidung
- Mehrkanal-Intensitätsunterscheidung
- Selbstleuchter-Prüfung
- LED-Prüfung
- Anzeigen-Prüfung
- Display-Prüfung
- 7-Segment Anzeigen Kontrolle
- Überprüfung von bis zu 100 Farben parallel und zeitgleich $\leq 1s$
- Frontpanel-Prüfung
- Mit externer Beleuchtung auch Mehrstellen-Farbprüfung möglich

Funktion:

- Die Farb-, Intensitäts- und Lichtinformationen werden über einzelne Faserbündel direkt vom Meßobjekt in den MFA eingekoppelt und an bis zu 100 Stellen gleichzeitig ausgewertet

Beschreibung

MFA 55/100 Mehrstellen-Lichtleiter-Adapter-System für die Selbstleuchter-, LED-, Anzeige- und Farb-Prüfung

Mit dem MFA-System lassen sich an bis zu 100 Meßstellen die Größen Farbe, Intensität und Funktion ökonomisch prüfen.

Die Prüfung von unzugänglichen und/oder weit auseinander liegenden Prüflingen ist mit der MFA Serie heute kein Problem mehr, da über Lichtwellenleiter die Information in das intelligente Auswertesystem übertragen wird.

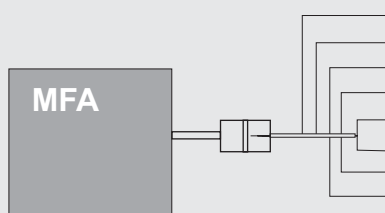
In einen MFA können nicht nur flexibel bis zu 100 Lichtleiter adaptiert werden, sondern man kann auch mehrere Wechseladapter mit unterschiedlichster Lichtleiteranzahl ohne wesentliche Umrüstzeiten betreiben.

Sie können darüber hinaus als Anwender frei wählen, welche Meßstelle überprüft und von welcher Meßposition die Farbwerte über die Ethernet-Schnittstelle ausgegeben werden sollen. Dies alles geschieht über die mitgelieferte Software-Oberfläche colorCONTROL MFA.

Anschlüsse

POWER / SPS- Kabel

Pin	Farbe	Signal
2	braun	+ 24V Versorgung
7	blau	GND Versorgung
1	weiß	IN0 Start Trigger
3	grün	IN1 n.c.
4	gelb	OUT0 Summe gut
5	grau	OUT1 Summe schlecht
6	rosa	OUT2 n.c.
8	rot	OUT3 ready



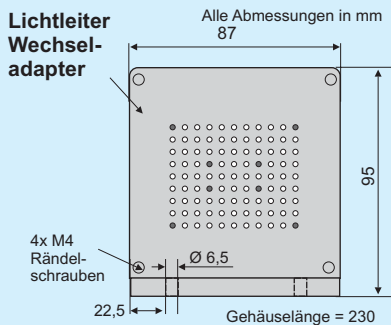
(Zusätzlich Ethernet-Schnittstelle, 3 digitale Ergebnisausgaben, Prüfbeginn über ext.Trigger-Eingang)

(Bedienung siehe Software-Manual MFA!)

Technische Daten

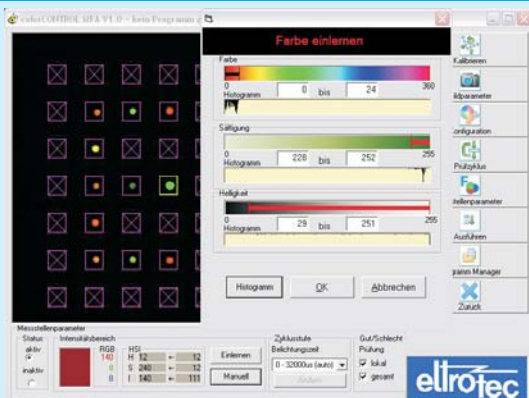
Elektrische Daten	Versorgungsspannung	24 V DC +/- 10 % Restwelligkeit
	Stromaufnahme	typ. 160 mA - 350 mA
	Schnittstelle	Ethernet 10/100 (TCP/IP)
	Eingänge	1 Triggereingang
	Ausgänge	1 Gesamt Gut (IO) - Ausgang
		1 Gesamt Schlecht (NIO) -Ausgang
		1 Prüfung beendet - Ausgang
Fotoempfänger	1/3 " color CCD	
Datenspeicher	3 MB Flash-EEProm	
Meßdaten	Meßabstand	typ. 1-5 mm
	Lichtwellenleiter-Länge max.	PMMA: 2 m / Glas : 5 m
	Farbraum	HSI, RGB
	Dynamikbereich	200 lx - 4000 lx
	Prüffrequenz	≤ 1 Hz (100 Meßstellen ≤ 1s)
Umgebungsbedingungen	Betriebstemperatur	0 bis +45 °C
	Luftfeuchtigkeit	20 % bis 80 % rel. Feuchtigkeit (nicht kondens.)
Schutz	Schutzart	IP 50

Abmessungen



- Individuell bestückbar mit PMMA- und Glas-Lichtwellenleiter in Länge und Anzahl
- Schnell und einfach wechselbar über 4x M4-Rändelschrauben
- Dank dem Einsatz mehrerer Lichtleiter-Wechseladapter können mit nur einem Sensor verschiedenste Produktchargen geprüft werden
- Zwischenkopplung über LWL Koppler von VPC möglich

Software



colorCONTROL MFA V1.0

- Jede Meßstelle frei konfigurierbar auf Farbe, Intensität und Funktion
- Ausgabe von HSI- und RGB-Werten über Ethernet-Schnittstelle
- Integration des MFA in Prüfablauf des Anwenders mittels Fernsteuerung
- Automatisches Einlernen der Farbwerte
- Laden verschiedener Konfigurationen

Bestellbezeichnung

colorCONTROL	Artikelnummer
MFA 55 C1 (113 pixel ² / Meßstelle)	11093622
MFA 55 C2 (290 pixel ² / Meßstelle)	11093623
MFA 100 C1 (66 pixel ² / Meßstelle)	11093517
MFA 100 C2 (170 pixel ² / Meßstelle)	11093518
MFA 55 Wechseladapter (bis 55 Meßstellen)	11293624
MFA 100 Wechseladapter (bis 100 Meßstellen)	11293519
Kunststoff-Lichtleiter Meterware (pro / m)	10812226
Anschlussleitung für MFA (Power/IO) 2 m	11242244
Anschlussleitung für MFA (Power/IO) 5 m	11293628
Anschlussleitung für MFA (Ethernet) 2 m	11293629
Anschlussleitung für MFA (Ethernet) 5 m	11293630