

elrotec

Farbe | Intensität | Funktion
LED selbstleuchter Prüfung

Farbe effizient erfassen und prüfen



| Farbsensoren für die Industrie

| Kontrast- und Lumineszenzerkennung

Farbe effizient erfassen und prüfen

LED-Prüfung nach Farbe, Intensität, Funktion

LED's (Light-Emitting-Diodes) verdrängen zunehmend die klassischen Anzeigen wie Glühbirnen, Bildschirme und Anzeigenelemente mit Glühfäden.

Die hohe Lichtausbeute, das große Farbspektrum und die verschiedenen Lichtarten, wie sichtbares Licht, Infrarot und Ultraviolett, ermöglichen eine große Bandbreite der Anwendungen.

Mit dem Einsatz dieser neuen Technologie haben sich die Aufgabenstellungen der Prüfsysteme für diese Selbstleuchter erweitert.

ELTROTEC hat diese Aufgabenstellungen aufgenommen und die Erfahrungen aus den Berei-

chen Lichtleiter, Farbsensorik und Bildverarbeitung in eine Produktfamilie für LED-Prüfungen einfließen lassen.

Diese Geräte sind je nach Ausstattungsmerkmalen geeignet, die Funktion, die Farbe und die Helligkeit (Intensität) zu überprüfen und die Prüfungsergebnisse als Schaltsignal, als Wert oder als eine Gut/Schlecht Aussage, dem Anwender zur Verfügung zu stellen.

Überzeugen Sie sich nachfolgend von der Leistungsfähigkeit der ELTROTEC Systeme und wählen Sie sich, entsprechend der Aufgabestellung, ein geeignetes System aus.



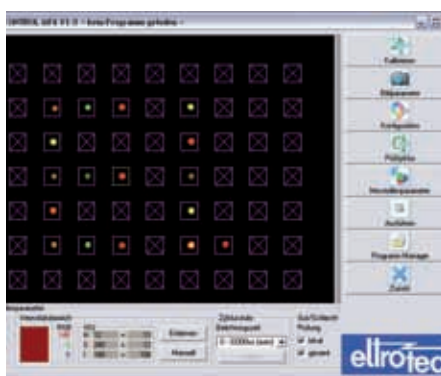
Mehrstellen Farberkennung

Serie colorCONTROL MFA 55/100

Prüfungen von Farbwerten, Intensitäten und Funktionen bis zu 100 Messstellen sind das Leistungsspektrum dieses Systems. Lichtwellenleiter ermöglichen flexible Anpassungen an verschiedenste Prüfadapter. Umrüstzeiten werden durch Wechseladapter erheblich reduziert. Die Auswahl der Messstellen und die Vorgabe der Prüfoptionen werden durch eine komfortable und menügeführte Softwareoberfläche unterstützt.

Merkmale:

- Bis zu 100 Lichtleiter adaptierbar
- Wechselbarer Lichtleiteradapter
- Prüfungen bis zu 100 Messstellen parallel < 1s
- Farbprüfungen im HSI- und RGB-Farbraum
- Gut/Schlecht Auswertung
- Externer Trigger
- Großer Dynamikumfang des Systems
- Jede Messstelle frei konfigurierbar auf Farbe, Intensität und Funktion
- Ausgabe der Messdaten via Ethernetschnittstelle 10/100 (TCP/IP Protokoll)



Software colorCONTROL MFA 55/100

Software colorCONTROL MFA V1.0

Durch den hohen Integrationsgrad und die freie Konfigurierbarkeit der Software ist das System leicht an Prüfaufgaben anzupassen. Die Software ist Bestandteil des MFA-Systems und ist auf Grund der menügeführten Oberfläche einfach und übersichtlich zu konfigurieren.

Merkmale:

- Jede Messstelle frei konfigurierbar nach Farbe, Intensität und Funktion
- Alle Messstellen mit einem "Klick" einlernbar
- Ausgabe von HSI-, RGB- und Gut/Schlecht-Auswertung
- Einfache und schnelle Nachkalibrierung
- Flexible Integration in Prüfsoftware durch Aktive-X Steuerelemente
- Prüfabläufe getriggert, kontinuierlich oder programmbezogen



Mehrstellen Farberkennung

Serie colorControl MFA 10/20

Die äußerst kompakte Serie ermöglicht Prüfungen von Farbwerten, Intensitäten und Funktionen bis zu 20 Messstellen mit einem hervorragendem Preis-/Leistungsverhältnis. Kunststoff-Lichtwellenleiter ermöglichen flexible Anpassungen an verschiedenste Prüfadapter.

Merkmale:

- Hoher Dynamikbereich bei Intensitätstests
- Intensität pro Messstelle parametrierbar
- Version mit 10 oder 20 Messstellen verfügbar
- Farbwerte über RS232 und USB-Schnittstelle auslesbar
- Kompaktes gut integrierbares Gehäuse
- Hervorragendes Preis-/Leistungsverhältnis

Farbige Oberflächen prüfen:

- Verpackungs- und Druckindustrie
- Qualitätskontrolle
- In automatischen Fertigungsprozessen
- Separieren von Teilen
- An festen, flüssigen und transparenten Stoffen

Kontrast- und Lumineszenzsensoren bis 40 kHz Schaltfrequenz



Farbsensoren

Serie colorCONTROL LT

Hochwertige Prüfung der Farbwerte, Intensitäten und Funktionen durch True Color Farbsensoren. Die Farberkennungssensoren ermitteln den RGB-Wert des Prüflings und transformieren diese nach L^*a^*b und L^*u^*v . Bis zu 255 Farbwerte können mit dem Sensor eingelernt, abgespeichert und mit dem Prüfling verglichen werden. Über die RS232 bzw. USB-Schnittstelle können die Sensoren parametrieren und die Farbwerte ausgelesen werden.

Merkmale:

- Teach-In Funktion über Steuerung oder extern
- Farbspeicher direkt einlernbar (LT1)
- Bereitstellung der Daten über RS232 bzw. USB-Schnittstelle
- Hohe Farbauflösung durch True Color Sensor
- Robustes Aluminiumgehäuse
- Schaltfrequenz 15kHz
- 255 Schaltausgänge über 8 pin codiert
- Taktausgang zur Steuerung weiterer Sensoren

Lichtauswerte-Sensor Serie AFL 966S

Serie AFL 966S

Preiswerter Sensor zur Funktionsprüfung von LEDs. Für die Adaption zum Prüfling werden Kunststofflichtleiter verwendet.

Merkmale:

- Große Reichweite bis 70 mm
- Schnellmontage (DIN)
- Teach-In Funktion
- Externer Teach -Eingang
- Schaltfrequenz 5 Hz
- Schaltausgänge NPN/PNP
- Verschmutzungs- und Ausrichtungskontrolle
- Einstellbarer Timer



Lichtauswertemodul LAM-K200

Serie LAM-K200/300

Lichtauswertemodul mit hoher Funktionalität. Die Adaption zum Prüfling erfolgt über Kunststofflichtleiter. Eine Differenzbewertung von 2 Eingangskanälen und der Analogausgang ermöglicht die Prüfung von Helligkeitsunterschieden.

Merkmale:

- Licht-Differenzeingang
- Klassifizierung der Anzeige über
- 4- stufige LED-Anzeige
Einstellbare Empfindlichkeit
- Halbleiter Schaltausgang
- Analogausgang +/- 5 V
- Messfrequenz 2 optional 5 Hz



Weitere Produkte von Eltrotec im Überblick



Lichtleiter und Verstärker, FASOP®

Lichtleiter (250 – 2500 nm)
Lichtleiter mit Spezialfasern (UV)
Sonderlichtleiter nach Kundenspezifikation
Kunststofflichtleiter
Kompakt Lichtleiterverstärker
Lichtleiterverstärker in
UV-, IR-, Rotlicht-Ausführungen



Laser Sensoren

Laser Distanz Sensoren:
Messbereiche 2 mm – 300 m
Laser Beam Sensoren
Laser Taster
Laser Lichtschranken
(Dicken-, Spalt- und Schwingungs-
Messungs-Pakete)



Technische Endoskopie

Starre Endoskope
Flexible Endoskope
Video Endoskope ab 3 mm
Kaltlicht-, LED-Beleuchtungen
Kamera-, TV-Zubehör
UV- und Hochtemperatur Endoskope
Abwasser-Endoskopie für die Kanalinspektion



Jetzt Info-Material anfordern!

ELTROTEC Sensor GmbH · Heinkelstr. 2 · D-73066 Uhingen
Tel. +49 7161 98 87 23 00 · Fax +49 7161 98 87 23 03
info@eltrotec.com · www.eltrotec.com · ISO 9001: 2008